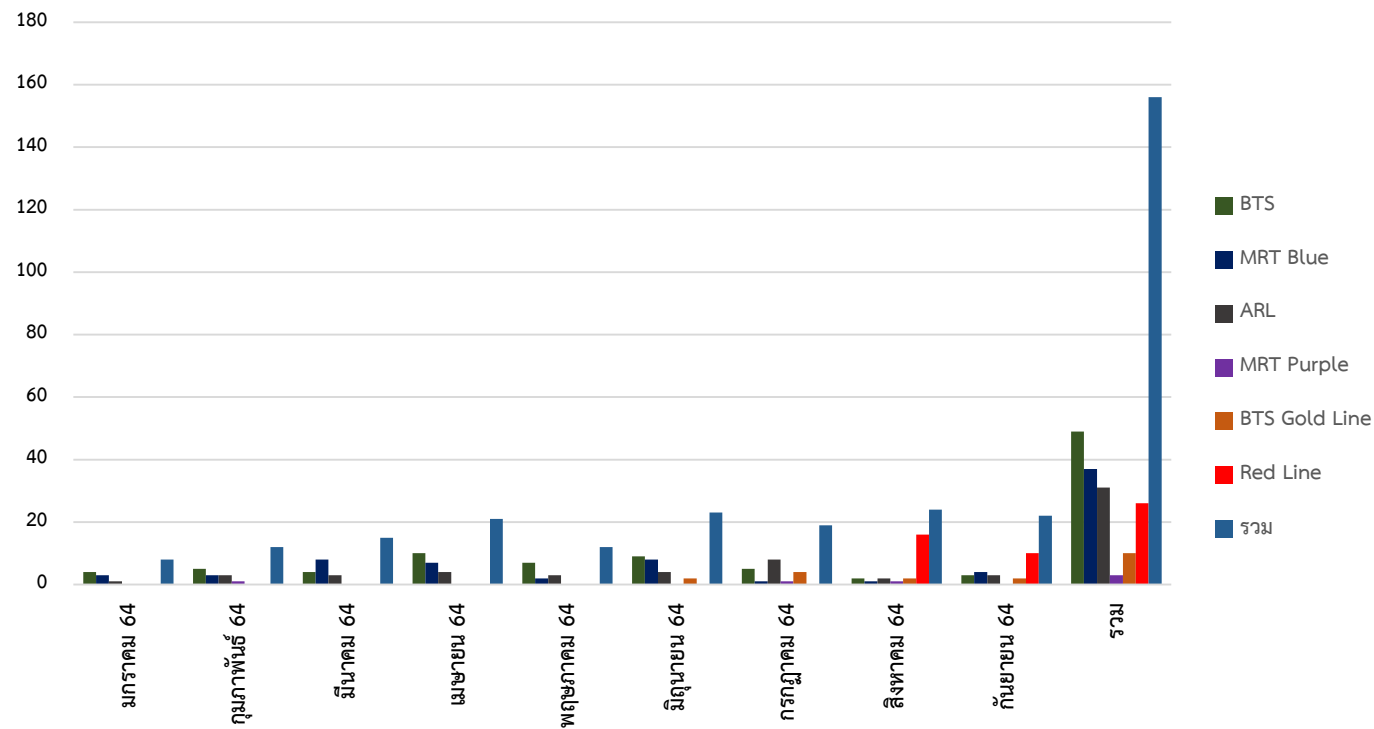


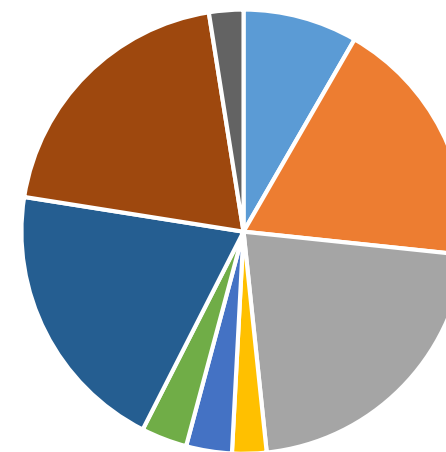
การดำเนินการรวบรวมสถิติเหตุการณ์รถไฟฟ้าขัดข้อง ปี 2564 (มกราคม - กันยายน)

	มกราคม 64	กุมภาพันธ์ 64	มีนาคม 64	เมษายน 64	พฤษภาคม 64	มิถุนายน 64	กรกฎาคม 64	สิงหาคม 64	กันยายน 64	รวม
BTS	4	5	4	10	7	9	5	2	3	49
MRT Blue	3	3	8	7	2	8	1	1	4	37
ARL	1	3	3	4	3	4	8	2	3	31
MRT Purple	0	1	0	0	0	0	1	1	0	3
BTS Gold Line	0	0	0	0	0	2	4	2	2	10
Red Line	0	0	0	0	0	0	0	16	10	26
รวม	8	12	15	21	12	23	19	24	22	156



	MRT Blue	ARL	BTS	MRT Purple	BTS Gold Line	Red Line	รวม
รถไฟฟ้า	0	2	8	0	0	0	10
ระบบประตู	12	2	8	0	0	1	22
ระบบเบรก	10	4	11	1	0	1	26
จุดสับราง	0	0	1	2	2	8	3
วัสดุแปลกปลอม	1	0	3	0	1	0	4
ระบบจ่ายไฟฟ้า							
ขับเคลื่อน	0	3	1	0	6	3	4
ระบบขับเคลื่อน							
รถไฟฟ้า	5	15	4	0	0	0	24
ระบบอาณัติ							
สัญญาณและการ							
ควบคุม	9	5	10	0	1	13	24
ผู้โดยสาร	0	0	3	0	0	0	3
รวม	37	31	49	3	10	26	156

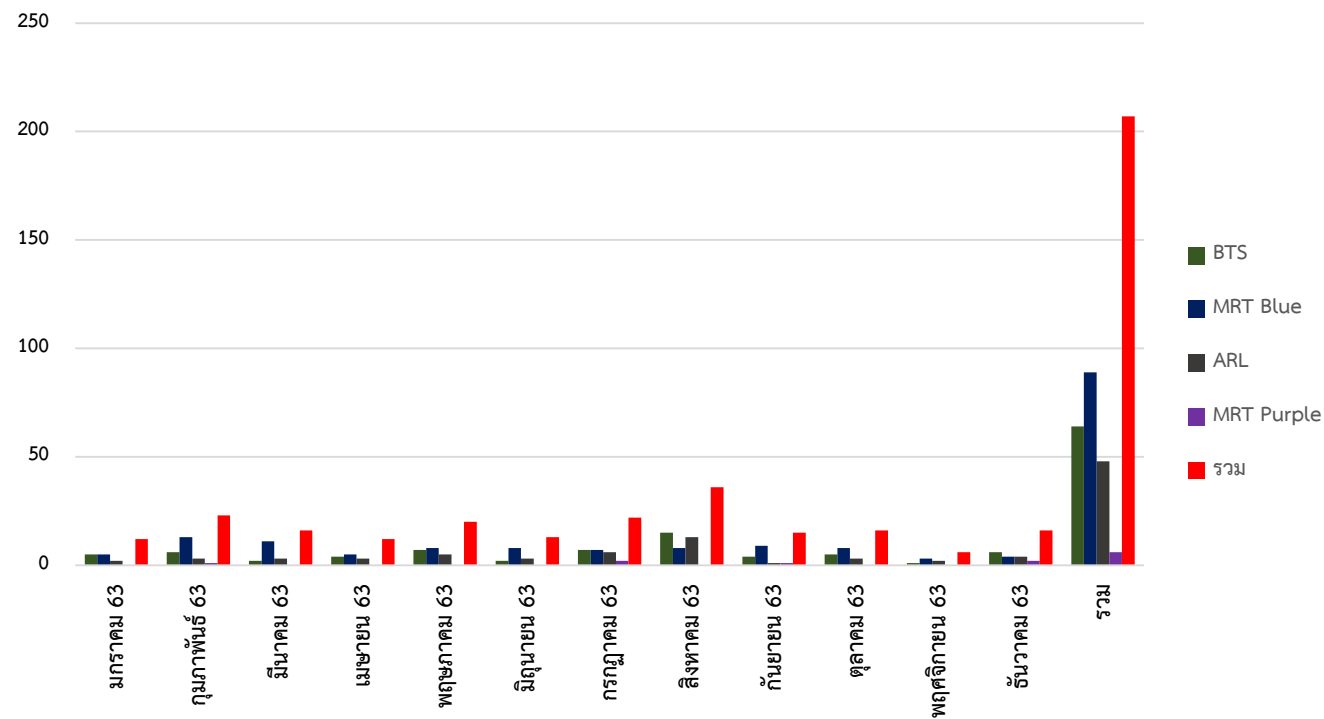
ไม่ระบุว่าเหตุขัดข้องเกิดที่ระบบใด



- ขัดข้องโดยไม่ทราบสาเหตุ
- ระบบประตู
- ระบบเบรก
- จุดสับราง
- วัสดุแปลกปลอม
- ระบบจ่ายไฟฟ้าขับเคลื่อน
- ระบบขับเคลื่อนรถไฟฟ้า
- ระบบอาณัติสัญญาณและการควบคุม
- ผู้โดยสาร

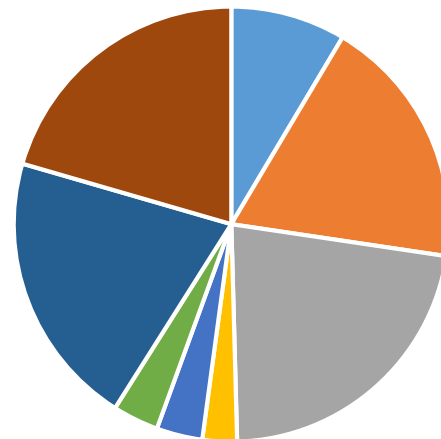
การดำเนินการรวบรวมสถิติเหตุการณ์รถไฟฟ้าขัดข้อง ปี 2563

	มกราคม 63	กุมภาพันธ์ 63	มีนาคม 63	เมษายน 63	พฤษภาคม 63	มิถุนายน 63	กรกฎาคม 63	สิงหาคม 63	กันยายน 63	ตุลาคม 63	พฤศจิกายน 63	ธันวาคม 63	รวม
BTS	5	6	2	4	7	2	7	15	4	5	1	6	64
MRT Blue	5	13	11	5	8	8	7	8	9	8	3	4	89
ARL	2	3	3	3	5	3	6	13	1	3	2	4	48
MRT Purple	0	1	0	0	0	0	2	0	1	0	0	2	6
รวม	12	23	16	12	20	13	22	36	15	16	6	16	207



ไม่ระบุว่าเหตุขัดข้องเกิดที่ระบบใด

	MRT Blue	ARL	BTS	MRT Purple	รวม
รถไฟฟ้า	0	2	3	0	5
ระบบประตู	17	8	13	1	39
ระบบเบรก	24	14	10	0	48
จุดสับราง	0	1	13	1	15
วัสดุแปลกปลอม	2	0	2	0	4
ระบบจ่ายไฟฟ้าขับเคลื่อน	3	4	2	0	9
ระบบขับเคลื่อนรถไฟฟ้า	15	12	7	4	38
ระบบอาณัติสัญญาณและ การควบคุม	28	7	14	0	49
รวม	89	48	64	6	207



- ขัดข้องโดยไม่ทราบสาเหตุ
- ระบบประตู
- ระบบเบรก
- จุดสับราง
- วัสดุแปลกปลอม
- ระบบจ่ายไฟฟ้าขับเคลื่อน
- ระบบขับเคลื่อนรถไฟฟ้า
- ระบบอาณัติสัญญาณและการควบคุม