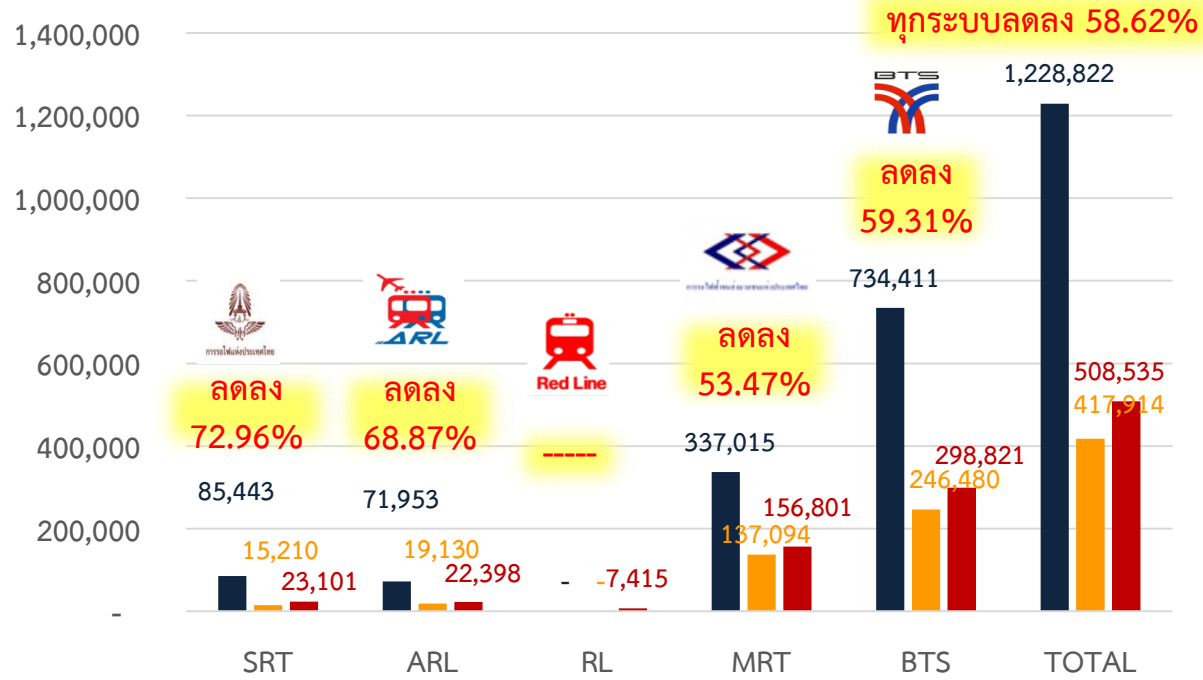




# ปริมาณสถิติผู้โดยสารในระบบขนส่งทางรางทุกระบบ ณ สถานการณ์การแพร่ระบาดของ COVID-19 ระลอกใหม่ สถานะ ณ วันที่ 31 มีนาคม 2565

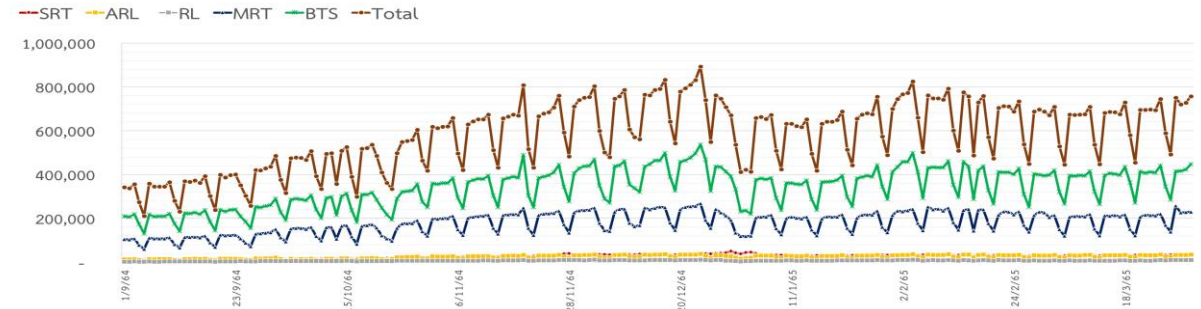


## เปรียบเทียบผู้โดยสารทุกระบบเฉลี่ยต่อวันกับช่วงก่อนมี พ.ร.ก. จุกเงิน



## ผู้โดยสารเฉลี่ยเดือน มีนาคม 2565

SRT	ARL	RL	MRT	BTS	TOTAL
30,953	30,792	8,825	197,908	383,069	651,547



เดือน	SRT	ARL	RL	MRT	BTS	TOTAL
มีนาคม 2565	30,953	30,792	8,825	197,908	383,069	651,547
กุมภาพันธ์ 2565	31,063	30,989	9,625	210,544	394,914	677,135
มกราคม 2565	31,953	27,264	8,254	183,206	340,208	590,885
ธันวาคม 2564	35,747	30,885	9,958	213,400	415,518	705,508
พฤศจิกายน 2564	27,697	27,300	8,835	196,365	362,682	622,879
ตุลาคม 2564	18,086	17,079	6,483	143,285	273,397	458,330
กันยายน 2564	11,899	14,611	4,328	106,045	210,118	347,001

จำนวนผู้โดยสารเฉลี่ย (คน/วัน)	SRT	ARL	RL	MRT	BTS	TOTAL
ปี 2562 (ก่อนการระบาด)	85,443	71,953	-	337,015	734,411	1,228,822
ปี 2563 (ช่วงเคอร์ฟิวและจำกัดกิจกรรม)	15,210	19,130	-	137,094	246,480	417,914
ปี 2564 (พ.ร.ก. ฉ.27 12 ก.ค. ถึง 31 มี.ค. 65)	23,101	22,398	7,415	156,801	298,821	508,535

- จำนวนผู้โดยสารเฉลี่ยต่อวันช่วงก่อนระบาด (1 ม.ค.-31 มี.ค. 62)
- จำนวนผู้โดยสารเฉลี่ยภายใต้ พ.ร.ก.จุกเงินฯ (26 มี.ค.-30 มิ.ย. 63)
- จำนวนผู้โดยสารเฉลี่ยภายใต้พ.ร.ก.จุกเงินฯ และการระบาดระลอกใหม่ (12 ก.ค.64-31มี.ค.65)